

Sentier

La goutte d'eau de la Souffel

3,2 km

2h00

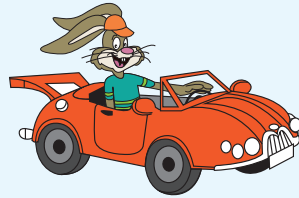
balisage

tout public



Ce parcours traverse Kuttolsheim pour rejoindre la source de la Souffel, chemine également à travers là, les vignes sur les hauteurs de Kuttolsheim, offrant un beau panorama sur le village de Kuttolsheim et son clocher du XII^e siècle. Le circuit est jalonné de panneaux explicatifs présentant l'importance de la Souffel et du lac d'eaux sulfureuses dans la vie des habitants aux siècles passés. Guidé par « Goutsou », une goutte d'eau de la Souffel, vous suivrez le cours d'eau à travers le village, à la découverte du lavoir, du moulin, du Mikvé ou des thermes qui existaient autrefois à Kuttolsheim.

→ Vous pouvez ensuite continuer votre parcours avec le circuit des trois chapelles ou le circuit de la chapelle de Fessenheim-le-Bas.

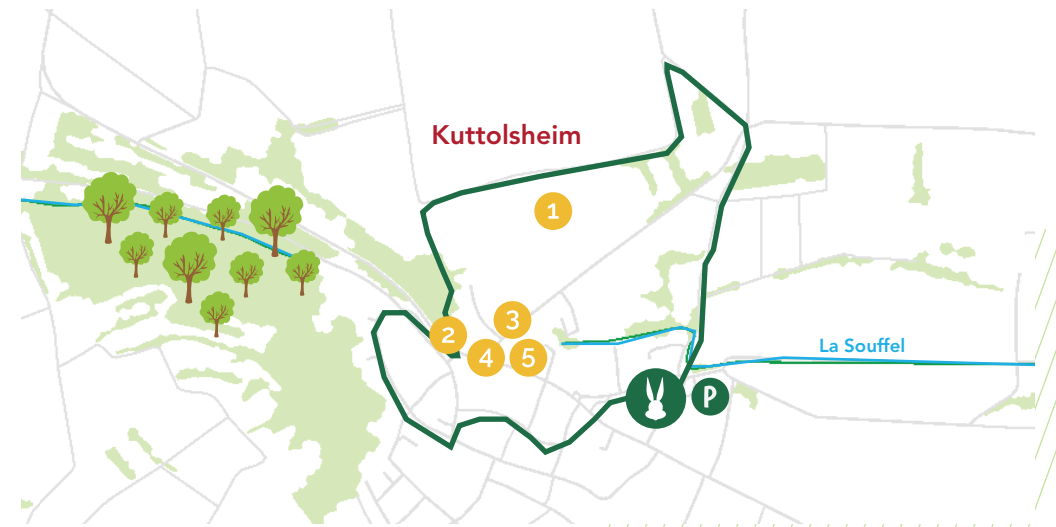


Kuttolsheim

- Je me gare place Bernach où j'aperçois l'église Saint-Jacques-le-Majeur.
- Mon itinéraire commence route des Romains !



Hop
en avant !



Kuttolsheim



Stèle funéraire de 1738 emmurée rue de la Gare.



L'art moderne au sein de l'église... Des tableaux de Camille Claus offerts en 2002 se marie de façon heureuse à l'ensemble.



Poteau cornier avec emblème du métier de boulanger : petits pains, bretzel et en-dessous épis de blé. Ces emblèmes témoignent d'une activité agricole, artisanale et commerciale intense.



Reste des fortifications de 1306 à la rue des remparts.



Rue et habitations dans ce qui est considéré comme l'ancien quartier juif de Kuttolsheim.



La Souffel

Respectons la nature...



Présentation

Longue de 25 km, la Souffel est une petite rivière qui prend sa source à 215 m d'altitude au niveau de la commune de Kuttolsheim et qui se jette dans l'Ill à La Wantzenau. Elle reçoit quatre affluents principaux, d'amont en aval : le Musaubach à Griesheim-sur-Souffel (13 km), le Plaetzerbach à Wiwersheim (7 km), le Leisbach (ou Avenheimerbach dans sa partie amont à Truchtersheim) à Mundolsheim (13 km) et le Kolbsenbach à Mundolsheim (11 km). Historiquement, la Souffel et ses affluents serpentaient entre les collines du Kochersberg et s'épandait sur les plaines en aval. Ces cours d'eau sinués traversaient un fond de vallée humide régulièrement inondé. Guidés par des impératifs de développement agricole d'après-guerre, les premiers remembrements sont à l'origine de travaux hydrauliques drastiques qui ont profondément modifié la morphologie de ces cours d'eau. Un programme partenarial de travaux est en cours pour améliorer à la fois la qualité de l'eau de la Souffel et de ses affluents et rétablir leur fonctionnement naturel.

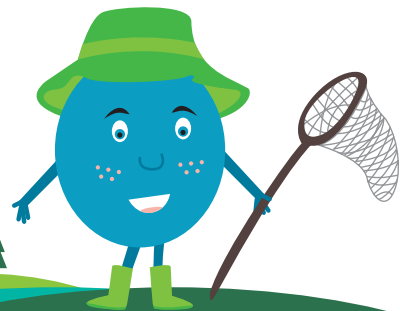
Qui se cachent sur les bords de la Souffel ?

Malgré leur forme dénaturée et le manque de végétation spécifique, la Souffel et ses affluents abritent certaines espèces remarquables. Sur la partie amont de la Souffel, plusieurs demoiselles ont déjà été répertoriées dont l'Agrion de Mercure, libellule d'intérêt communautaire. Elle a été recensée sur la Souffel au niveau des communes de Dossenheim, Stutzheim, Truchtersheim, Pfetisheim et Lampertheim. Plus d'une vingtaine d'espèces de libellules ont également pu être identifiées lors de la création des mares du parc éco-pédagogique de Truchtersheim. Les futures opérations de renaturation et de restauration de la Souffel vont permettre au cours d'eau de retrouver un fonctionnement optimal et faciliter ainsi l'augmentation de la biodiversité animale et végétale.

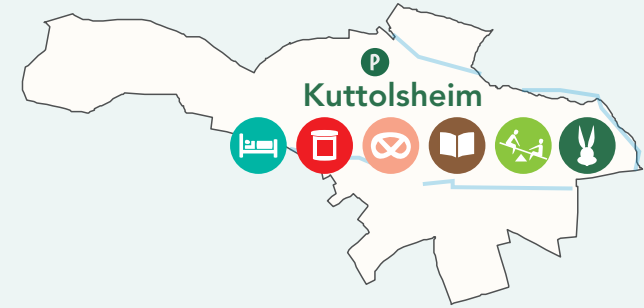
Tous ensemble pour la Souffel

En janvier 2014, le SIVU du Bassin de la Souffel, le Syndicat Des Eaux et de l'Assainissement, l'Agence de l'eau Rhin-Meuse, la Chambre d'Agriculture et le Conseil Général du Bas-Rhin se sont solennellement engagés à élaborer et mettre en œuvre un programme d'actions pour venir en aide à la Souffel et ses affluents. Baptisé « Souffel 2027 », ce contrat de partenariat fédère chaque acteur local qu'il soit élu, agriculteur ou citoyen. L'objectif à travers la réalisation d'actions concrètes (réduction des pollutions domestiques, réduction de la pollution d'origine agricole, amélioration du fonctionnement naturel du cours d'eau) est d'améliorer durablement la qualité de la Souffel.

La Souffel prend sa source Impasse des Sources, puis rejoint la Liess rue du Fossé des Remparts. La Souffel coule à travers le village de Kuttolsheim pour ensuite traverser le Kochersberg.



infos pratiques



Restaurants

Fessenheim-le-Bas

- S'Fassner Stuebel / 03 88 87 54 54
- Neugartheim-Ittlenheim
- La Ferme de Marie Hélène / 03 88 04 29 29
- Au Coq Blanc / 03 88 69 98 20



Distributeur de billets

Willgottheim

- Crédit Agricole Alsace Vosges / 03 88 69 60 57
- Crédit Mutuel Kochersberg / 0 820 021 066



Boulangerie - Pâtisserie - Chocolat

Fessenheim-le-Bas

- Un goût de campagne / 03 88 64 03 30
- Kuttolsheim
- Heitz / 03 88 87 76 19



Lecture publique

Kuttolsheim

- Médiathèque de Kuttolsheim / 03 88 04 13 68



Centre équestre

Fessenheim-le-Bas

- Écurie Michel Bronn / 03 88 87 75 46



Produits du terroir (fermes)

Fessenheim-le-Bas

- Heitz / 03 88 87 54 37 / Légumes, produits de la ferme.
- Kehren / 09 75 47 18 91 / Légumes.
- Seyfried / 09 64 26 28 60 / Asperges, légumes.
- Hartmann / 03 88 87 57 80 / Légumes.
- Weckel / 03 88 87 52 64 / Asperges.
- Kuttolsheim
- Weyhaupt / 03 88 87 59 30 / Fruits et légumes.



Viticulture

Fessenheim-le-Bas

- Domaine Vierling / 03 88 87 62 82 / Vins (tous les cépages alsaciens classiques), crémant rosé, Wangenberg et Perdrix du Kochersberg (spécialités). *L'abus d'alcool est dangereux pour la santé, à consommer avec modération.*

